



# COMPO BIO GRANUPLANT® LES GRANULES HYDRO DURABLES



QU'EST-CE QUE LE  
BIO GRANUPLANT®?



(SEMI-)  
HYDROPONIE



DÉCOUVREZ  
LA GAMME



# QU'EST-CE QUE LE COMPO BIO GRANUPLANT®?

## Qu'est-ce que COMPO Bio Granuplant®?



COMPO Bio Granuplant® est une roche volcanique naturelle (pierre ponce) qui offre de nombreuses possibilités d'application.

Les granules de pierre ponce **retiennent l'eau** et la restituent aux racines selon les besoins. En même temps, le matériau est très perméable et – grâce à sa structure spécifique – il assure **une excellente aération du sol**, évacuant l'excès d'eau tout en oxygénant les racines. Les granules **protègent ainsi efficacement les plantes contre l'humidité stagnante et la pourriture racinaire**. De plus, les granules pour plantes se distinguent par leur longue durabilité et leur haute stabilité structurelle. Le rempotage n'est nécessaire qu'au terme de quelques années, dès que la plante a besoin d'un nouveau pot plus grand.

## La pierre ponce comme alternative durable aux billes d'argile

Le processus de production très simple des granules de pierre ponce ne **nécessite pas une grande consommation d'énergie** (contrairement à la production des billes d'argile traditionnelles) et constitue donc un matériau extrêmement respectueux de l'environnement qui permet **d'économiser plus de 90% de CO<sub>2</sub>** par rapport à la production de granules d'argile expansés.

De plus, les granules de pierre ponce ont **une capacité de stockage d'eau et une conductivité hydraulique bien supérieures** à celles des billes d'argile traditionnelles, et ils présentent une belle teinte beige naturelle et moderne.



## Un produit, de nombreuses possibilités



### Comme drainage

Une couche de granulés de pierre ponce au fond du pot aide à drainer l'excès d'eau du substrat et fournit une meilleure alimentation en air aux racines, ce qui favorise leur développement.

### Comme substrat pour les plantes

Vous pouvez planter vos plantes directement dans les granulés sans utiliser de terreau traditionnel. C'est idéal pour les plantes à petite motte ou les plantes sujettes à l'engorgement.



### Comme décoration

Les granulés peuvent être utilisés pour recouvrir le terreau. Cette couche est non seulement très esthétique, mais elle réduit également l'évaporation excessive de l'eau dans le terreau. Ainsi, vous ne devrez pas arroser vos plantes aussi souvent. De plus, vous aurez moins de problèmes avec les moucheron !

### Mélangés au terreau

Les granulés peuvent être ajoutés au terreau pour créer une structure de sol plus fine. En mélangeant les granulés au substrat (rapport 1:4), vous obtenez un substrat plus meuble, plus aéré et plus favorable aux plantes.





# HYDROPONIE ET SEMI-HYDROPONIE

## Hydroponie

L'**hydroponie sans substrat minéral** est très joli, mais pas totalement exempte de problèmes. On utilise pour ce faire un vase en verre transparent rempli d'une solution de nutriments. Son habitant idéal sera une jeune bouture ou un jeune plant, n'ayant alors jusqu'ici pas encore raciné en terre. Comme il n'y a pas d'aération automatique, l'eau doit être remplacée régulièrement, afin de bien réoxygéner les plantes. Il faut veiller également au bon apport de nutriments. Ce type de culture présente malheureusement un risque très marqué de dépérissement par **asphyxie** ou **carence nutritionnelle**.



## Hydroponie avec du substrat minéral

Au lieu de mettre les plantes dans un verre d'eau, il est également possible de les cultiver **dans un substrat minéral comme de l'argile expansée, de la perlite ou des granulés de pierre ponce**. Le substrat minéral offre à la plante tenue et stabilité, l'empêchant ainsi de basculer dans son pot. La plante est installée en racines nues - c'est-à-dire sans terre - dans le substrat. On utilise idéalement des plantes déjà cultivées en hydroponie.



Généralement, la culture hydroponique typique utilise une **réserve d'eau sous le pot** dans laquelle une **solution nutritive** est régulièrement ajoutée. Les plantes sont ainsi hydratées et nourries et peuvent se développer de façon vigoureuse et saine. Sans cette solution nutritive, les plantes auraient des signes de carences, la croissance stagnerait et elles perdraient leurs feuilles progressivement. Une fertilisation équilibrée et régulière est donc très importante - tout comme en hydroponie pure sans substrat minéral.

## Semi-hydroponie

La semi-hydroponie est conseillée si la plante a une motte de terre aux racines fortement amalgamées. Il est souvent difficile de faire passer des plantes déjà mures d'une culture en pleine terre à une culture hydroponique pure. La semi-hydroponie est donc ici une bonne solution. La **plante est alors cultivée avec sa motte de terre dans un pot rempli de substrat minéral**, qui sera à son tour mis dans un cache-pot doté d'une réserve d'eau.



Le recours à ces derniers présente même un avantage supplémentaire. En effet, la pierre ponce **peut stocker l'eau, à la différence des autres substrats minéraux, et la restituer à la plante en fonction des besoins**. Avec la pierre ponce, il n'est donc plus nécessaire d'avoir un pot de culture spécial avec une réserve et une jauge de niveau d'eau. Les granulés de pierre ponce fonctionnent eux-mêmes quasiment comme réserve d'eau. Leur coloration indique s'il faut arroser à nouveau ou non.

En semi-hydroponie, il faut **veiller lors de l'arrosage à ce que la plante ne stagne pas dans l'eau en permanence** au risque qu'elle subisse de la pourriture racinaire.

### Conseils pour débuter

- ✓ Choisir des **plantes faciles d'entretien** : les plantes d'intérieur robustes comme le Scindapsus ou la sansevière ainsi que les succulentes sont optimales pour débuter.
- ✓ Choisir l'**hydroponie ou la semi-hydroponie** : pour les plantes mures ou celles ayant grandi en pleine terre, il est préférable d'opter pour la semi-hydroponie. La semi-hydroponie ou l'hydroponie conviennent aux plantes déjà cultivées en hydroponie.
- ✓ Choisir le **substrat adapté** : il existe différents substrats. Les granulés de pierre ponce sont un substrat particulièrement durable, bien adapté aux débutants.
- ✓ Choisir le **bac adéquat** : le bac doit - en fonction du substrat - être soit transparent, soit doté d'une réserve d'eau.
- ✓ Veiller à un **bon apport de nutriments** : on utilise un engrais spécial pour les plantes cultivées en hydroponie, qui est adapté aussi bien à la culture qu'au substrat.



# DÉCOUVREZ LA GAMME



## 1. Granulés de plantation et de drainage



Au fond du pot comme couche drainante, mélangé à du terreau pour une meilleure aération, comme couvre-sol décoratif protégeant contre le dessèchement ou simplement comme substrat de plantation, **COMPO Bio Granuplant® Granules Hydro** (granulométrie 8-16 mm) offrent de multiples possibilités d'utilisation! Les granulés sont disponibles en 4 conditionnements différents.

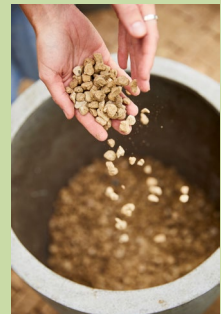
## CONSEIL

Comme COMPO Bio Granuplant stocke aussi bien l'eau qu'il la restitue aux plantes en cas de besoin, il n'y a **pas besoin de cache-pot comme réserve d'eau**. Les granulés eux-mêmes ont déjà des capacités de rétention hydrique et leur couleur indique en outre s'il faut arroser ou non. Il peut s'avérer judicieux ici d'utiliser un **verre transparent**, pour avoir une bonne vue d'ensemble de la gestion de l'eau.

## Assurez un drainage optimal de vos plantes en pot

Pour éviter l'humidité stagnante et la pourriture des racines chez les plantes d'intérieur et de balcon dans des pots, des bacs ou des jardinières, vous pouvez recouvrir le fond du pot (qui est muni de trous de drainage) avec un matériau de drainage (p.ex. des granules hydro). Ces granules permettent d'évacuer l'excès d'eau et d'éviter efficacement l'**eau stagnante** et la **pourriture des racines**,

Vous trouverez plus d'informations sur le drainage des plantes [ici](#).



## 2. Substrat minéral pour plantes

Les plantes ont besoin d'un substrat adéquat pour être en bonne santé et avoir une croissance vigoureuse. Il existe plusieurs types de substrats minéraux. En général, on constate que les avantages majeurs des minéraux résident dans leur **stabilité structurelle**, leur **perméabilité** et la **neutralité de leur pH**. Compte tenu de ces propriétés positives, les terreaux se composent généralement non seulement de matériaux organiques, mais aussi d'éléments minéraux tels que le sable, le gravier, la perlite.

Vous trouverez plus d'informations sur la plantation dans un substrat minéral [ici](#).



Avec une granulométrie spéciale de 2 à 5 mm, les **Granulés de Plantation COMPO Bio Granuplant® Indoor** assurent des conditions de croissance optimales pour toutes les plantes d'intérieur et de balcon.

### Substrat minéral au lieu de terre?

Il y a certains avantages à cultiver ses plantes dans des substrats minéraux :

- ✓ Pas de **moucheron** : les mouches de terreau n'apprécient pas les substrats purement minéraux et recherchent alors un autre hébergement.
- ✓ Les substrats minéraux sont généralement réputés pour être structurellement stables et pérennes.
- ✓ Hypoallergénique

## CONSEIL

Fertilisez vos plantes cultivées dans des granulés de pierre ponce avec l'**Engrais Pour Plantes COMPO Bio Granuplant®**. Cet engrais apporte tous les nutriments essentiels à vos plantes d'intérieur et de balcon en pot et à vos herbes aromatiques. Grâce à sa composition spéciale, les granulés ne se décolorent pas après utilisation.



### 3. Substrat de plantation pour orchidées

La plupart des orchidées cultivées chez nous comme plantes d'intérieur, telles que le Phalaenopsis ou orchidée papillon, sont originellement des **épiphytes tropicales**. Ces orchidées vivent accrochés aux branches de grands arbres et puisent leurs nutriments dans l'air et la pluie, dont l'absorption se fait alors aussi bien par les racines que par les feuilles. Elles ont donc besoin d'un **substrat adapté** qui assure une bonne aération et empêche l'humidité stagnante et la pourriture racinaire.

Vous trouverez d'autres conseils sur le rempotage des orchidées [ici](#).



Les orchidées peuvent être plantées dans **COMPO Bio Granuplant® Orchidées**. Ce substrat est un mélange de granulés de pierre ponce (granulométrie 8-16 mm) et de lave. Sa structure aérée assure une bonne oxygénation des racines sensibles des plantes et augmente la floraison.

## CONSEIL

Un rempotage régulier - idéalement **tous les 2 à 3 ans** - assure un environnement agréable aux racines et permet de prévenir la pourriture, les maladies et les signes de fatigue. Vous créez ainsi les meilleures conditions pour des plantes vigoureuses et une floraison luxuriante.



## 4. Substrat de plantation pour cactées et succulentes

Les cactées et succulentes font partie des plantes d'intérieur les plus robustes au monde, mais parfois elles ne laissent tout simplement rien paraître. Il convient de porter une attention particulière au choix d'un **substrat approprié**. Car il n'y a guère d'autres plantes où le choix du mauvais substrat a autant de répercussions sur la santé du végétal que chez les cactées.

Vous trouverez d'autres conseils sur l'entretien des cactus et des plantes grasses [ici](#).



Tous vos « chlorocataires » épineux se sentent de même à leur aise dans des granules en fine pierre tel que le **COMPO Bio Granuplant® Cactées & Succulentes** (granulométrie 0,2-0,5 mm). Ces granules fins ont une remarquable capacité de drainage, garantie d'une bonne évacuation de l'eau. Ils sont donc non seulement décoratifs, mais préviennent de surcroît l'humidité stagnante et la formation de moisissures.

## CONSEIL

De croissance particulièrement lente, les cactées demandent un rempotage **tous les 2 à 5 ans** environ. Ce dernier s'avère nécessaire si le pot menace de basculer ou lorsque les racines du cactus ont des velléités d'évasion par les trous de drainage. **Le printemps ou l'automne** sont particulièrement propices au rempotage.





# DONNONS LE MEILLEUR.

## POUR LA NATURE. POUR VOUS. POUR TOUS.

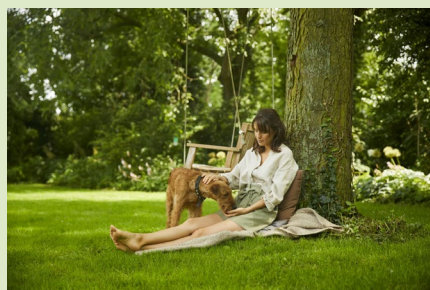
COMPO est un fournisseur leader d'articles de marque pour les plantes d'intérieur et d'extérieur, dont le siège social est situé à Münster, en Allemagne. L'entreprise a été fondée en 1956 avec le lancement de COMPO SANA®, le premier terreau en pot dans un emballage convivial pour le consommateur.

Aujourd'hui, l'assortiment comprend tout ce dont vos plantes ont besoin pour une croissance saine : du terreau et des engrais aux semences gazon et aux produits de lutte contre les maladies et les insectes, en mettant l'accent sur les produits biologiques, fabriqués et conditionnés de manière durable.

Découvrez notre site web [ici](#).

## Devenez un jardinier hors pair grâce à nos conseils et astuces

Pour faire de votre jardin une oasis de bien-être personnalisée, COMPO vous aide en vous proposant des idées de plantation et des conseils sur le terreau, les graines et les produits d'entretien adaptés, non seulement dans cette petite brochure, mais aussi en ligne! N'hésitez pas à visiter nos réseaux sociaux sur Instagram, Facebook, Pinterest et YouTube.



COMPO Benelux | Venecolaan 56 | 9880 Aalter | [www.compo.be](http://www.compo.be)