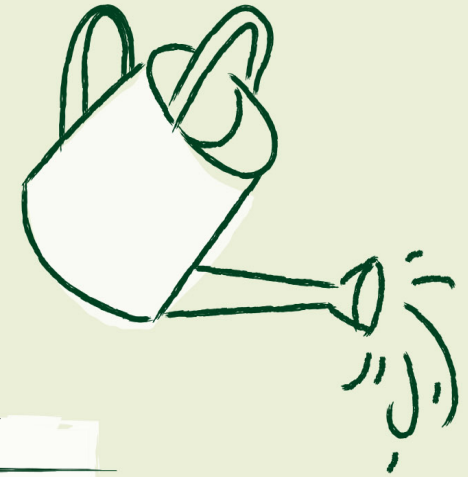


Facteurs de stress

des plantes vertes en un coup d'oeil



Symptôme	Stress peut être dû à	Ce que vous pouvez faire
Croissance ralentie, feuilles blafardes	Carence en azote, parasites	Fertiliser, rechercher la présence de parasites et les éliminer le cas échéant
Feuilles très petites	Carences en nutriments ou manque de lumière	Fertiliser, choisir un lieu plus clair
Pointes de feuilles brunes ou sèches	Air sec associé à la chaleur, manque d'eau	Vaporiser et/ou déplacer la plante
Feuilles jaunes	Carance en fer, trop ou pas assez d'eau, manque de lumière	Rempoter, arroser à l'eau adoucie, emplacement plus lumineux
Chute des feuilles	Courant d'air, humidité stagnante	Déplacer la plante, réduire les arrosages
Tiges hautes à croissance rapide	Manque de lumière	Choisir un emplacement plus lumineux
Feuilles molles, racines qui pourrissent	Pourriture racinaire (maladie), humidité stagnante	Éliminer les racines pourries et repoter la plante, réduire les arrosages
Miellat collant sur les feuilles	Parasites	Rechercher la présence de parasites et les éliminer si besoin

Aidez-moi!

